



طاقات الشباب  
Taqat ALShabab

# تقرير الأداء الاستراتيجي

للمربع الثالث من عام ٢٠٢١

النسخة الأولى

أصدر بتاريخ 10/10/2021م



## شكر خاص

### شريكنا المانح

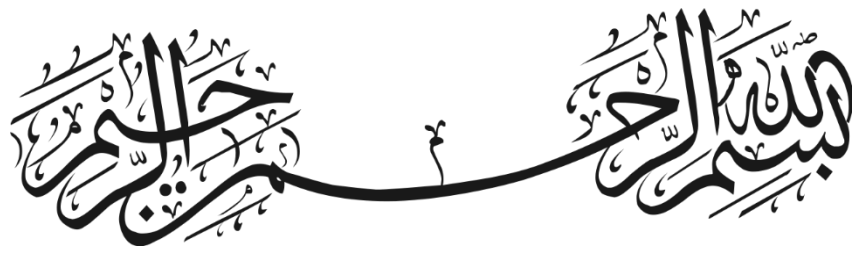
الراجحي الإنسانية  
ALRAJHI HUMANITARIAN



### شريكنا الاستشاري

المسارات الرائدة  
للاستشارات الإدارية وتقنية المعلومات  
ALMASARAT ARRAEDAH





## المحتويات

5	تمهيد
6	الملخص التنفيذي
7	دليل الألوان والرموز
9	قياس أداء المحاور
10	خارطة الأهداف الاستراتيجية
11	الخلاصة
13	محور العملاء
16	المحور المالي
17	محور العمليات
23	محور التعلم والنمو

## تمهيد

- ❖ يعد هذا التقرير ثالث تقرير قياس أداء استراتيجي لجمعية طاقات الشباب منذ اعتماد الخطة الاستراتيجية الحالية للجمعية في نهاية عام 2020م.
- ❖ يقيس هذا التقرير أداء الجمعية في الربع الثالث من عام 2021م.
- ❖ يجسد هذا التقرير قياساً لأداء الجمعية من حيث توجهها نحو تحقيق الأهداف الاستراتيجية، وبذلك فهو لا يقيس بالضرورة حجم عمل الإدارات.
- ❖ تقرير قياس الأداء الاستراتيجي الناجح يركز على أربع نقاط أساسية:
  - الحصول على نتائج صحيحة، سواء كانت إيجابية أو سلبية.
  - تحليل نتائج الأداء الإيجابية والسلبية بطريقة صحيحة ودقيقة وبذل الجهد في ذلك.
  - تقديم التوصيات المناسبة وفق التحليلات بهدف استثمار الإيجابيات ومعالجة السلبيات.
  - متابعة تنفيذ هذه التوصيات بصورة فاعلة وتسجيل أي ملاحظات تواجهنا في إطار ذلك.
- ❖ دور مجلس الإدارة في تبني الاستراتيجية يظهر من خلال الاهتمام بهذا التقرير.

## الملخص التنفيذي

نحاول من خلال هذا الملخص التنفيذي - بعد انتهاء الربع الثالث من عام 2021م - الإشارة إلى النقاط المهمة المرتبطة بالأداء الاستراتيجي والمتعلقة بالعمل المؤسسي في الجمعية والتي لا تعكسها مؤشرات الأداء بصورة واضحة وفقاً للآتي:

❖ يظهر من خلال قياس الأداء للثلاثة الأشهر السابقة مدى حرص الجمعية على تطبيق واستمرارية أعلى درجات الجودة في إقامة البرامج والسعي دوماً لإيجاد برامج نوعية ومصادر دخل متنوعة للجمعية، وقد حققنا بفضل الله تعالى في كثيرٍ من الأهداف الاستراتيجية ما يزيد عن النسبة المطلوبة للمستهدف الحالي وذلك لوجود فرص نوعية، سهلت في تقدم الجمعية من خلال التجهيز للمشاريع القادمة ومنها:

- اعتماد مشاريع مقدمة من الجهات المانحة.
- تطوير السياسات والأدلة والإجراءات بناء على نتيجة الحوكمة والمنظمة الموثوقة وغيرها.
- توقيع فرص عمل مع متطوعين متعاونين.
- توظيف تنمية موارد مالية وتسويق رقمي في الجمعية.
- دعم أكثر من مشروع من عدة جهات مانحة.
- إيرادات الجهات المانحة لمشاريع الجمعية في عدة مجالات واشتراكات لعدد من المشاريع المقامة.
- كما سعت الجمعية لاستثمار المشروع الاستشاري في تصميم وبناء الخطة التسويقية والبيعية للجمعية.
- ❖ ومن النقاط الإيجابية والمهمة التي يجب الإشارة إليها في إطار التطوير والتحسين والاتجاه نحو العمل المؤسسي والتي لا تعكسها مؤشرات الأداء بصورة واضحة الآتي:
  - التقدم في بعض المشاريع والمبادرات بنسبة أعلى من المأمول.
  - إقامة بيئات مصفرة حققت نجاح كبير للجمعية.
  - استقطاب كفاءات تطوعية نوعية للعمل مع الجمعية.

### وحدة إدارة

### الاستراتيجية والتطوير

## دليل الألوان والرموز

دليل الألوان					
					اللون الأداء (رقمًا)
101% وأكثر	75 - 100 %	50 - 74 %	0 - 49 %	لا يوجد	لا يوجد
رائع	ممتاز	جيد	ضعيف	المؤشر ليس له مستهدف أو ليس له دورة قياس	المؤشر مجمد

**ملاحظة:** الأرقام التي تتجاوز نسبة (130%) تثبت على نسبة (130%) بحيث يمنع الزيادة الكبيرة، ولا يظلم الأداء العالي في الوقت نفسه.

دليل الرموز		
؟	-	X
لم تتم قراءة المتحقق	المؤشر ليس له مستهدف أو ليس له دورة قياس	المؤشر مجمد

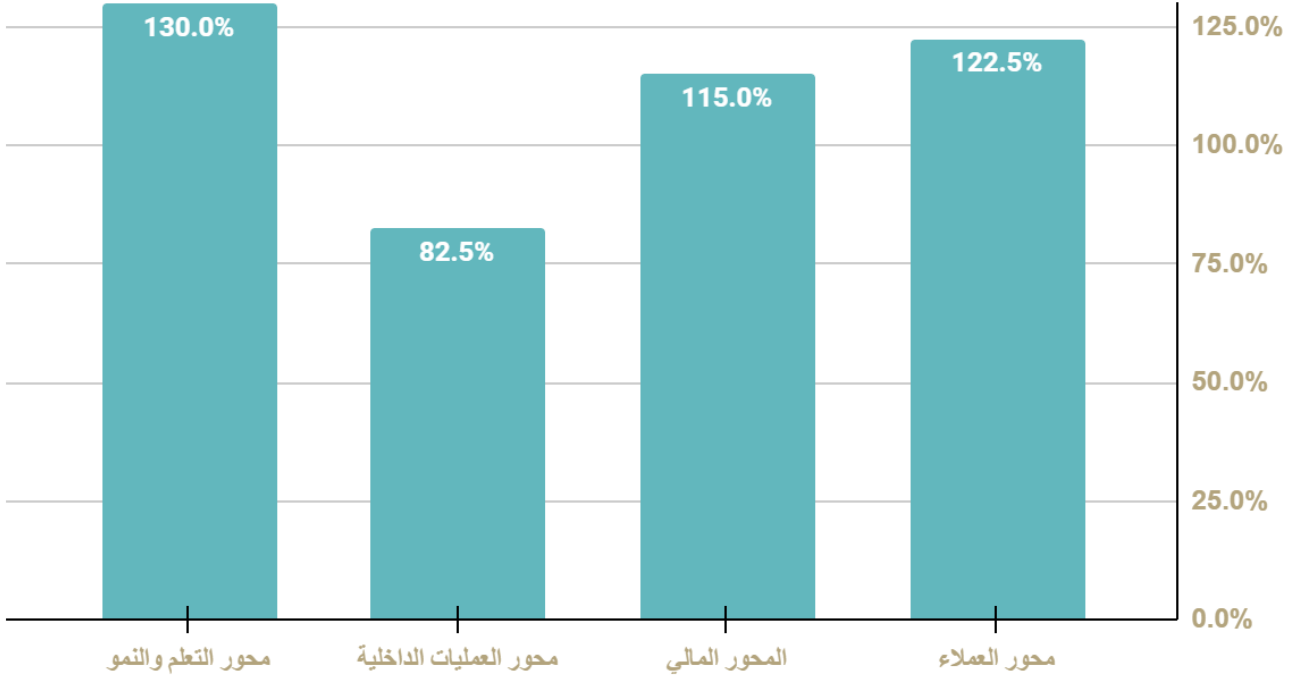


## قياس الأداء العام



## قياس أداء المحاور

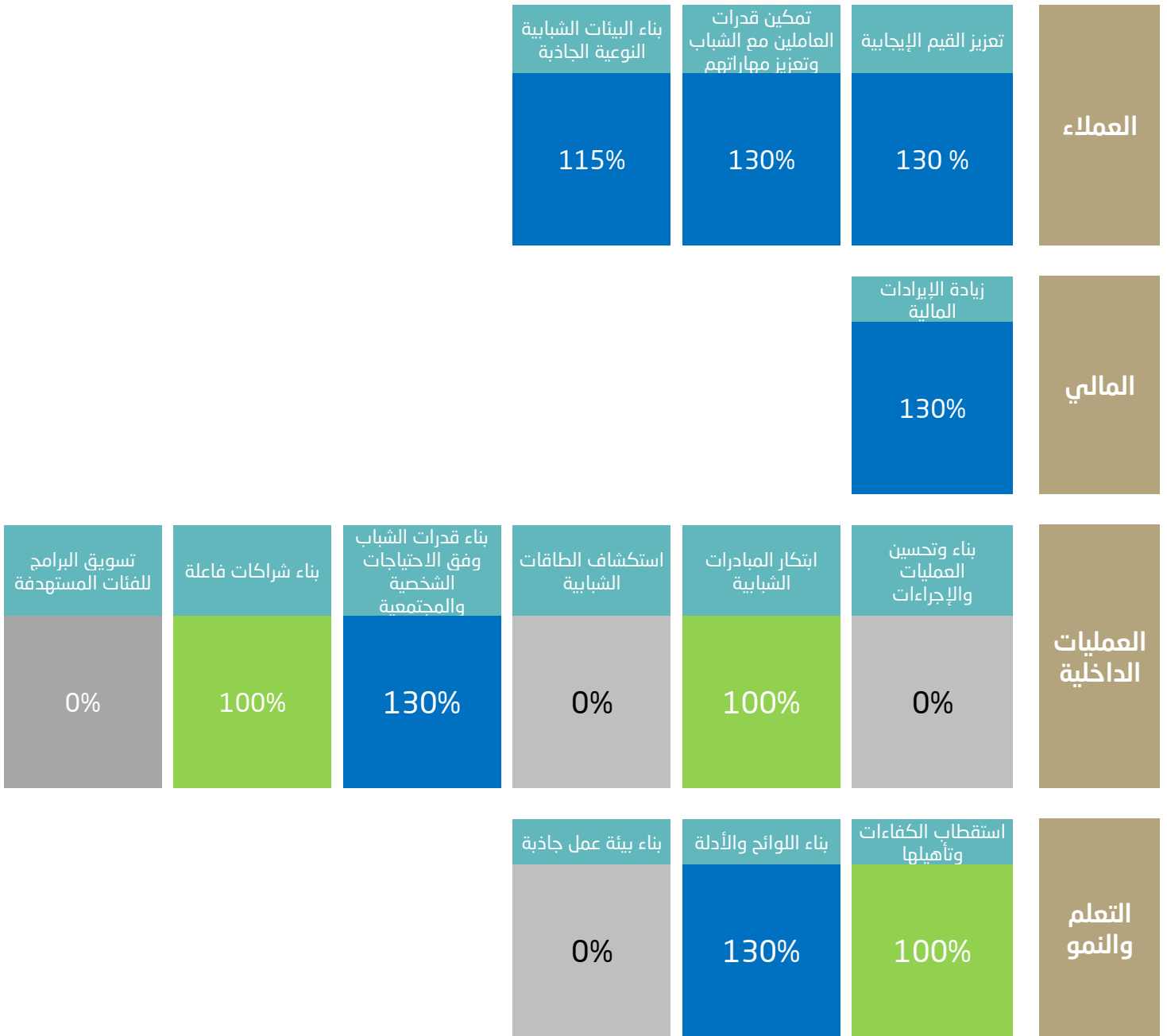
### أداء المحاور للربع الثالث



### تقرير أداء الجمعية خلال الربع الثالث:



## القياس التفصيلي



دليل الألوان					
101% وأكثر	75 - 100 %	50 - 74 %	0 - 49 %	لا يوجد	لا يوجد
					اللون الأداء (رقمًا)

## الخلاصة

مستهدفات 2021 حسب الأرباع						اسم المؤشر	رمز المؤشر	الهدف الاستراتيجي	رمز الهدف				
الربع الثالث													
أداء الجمعية	أداء المحور	أداء الهدف	نسبة الأداء	المتحقق	المستهدف								
113.1 %	%125.0	%130.0	%130.0	3	0	عدد المبادرات القيمة التي تم تنفيذها	1-1ع	تعزيز القيم الإيجابية	1ع				
			%0.0	0	0	مؤشر قياس القيم البعدي ( نسبة )	2-1ع						
		%115.0	%130.0	%130.0	54	30	عدد العاملين مع الشباب الذين يتم تأهيلهم	1-2ع	تمكين قدرات العاملين مع الشباب وتعزيز مهاراتهم	2ع			
			%100.0	1	1	عدد البيئات الشبابية الفاعلة	1-3ع	بناء البيئات الشبابية النوعية الجاذبة	3ع				
		%130.0	%91	%70	نسبة الحضور إلى إجمالي عدد المشاركين	2-3ع							
		%115.0	%115.0	%130.0	337	150	إجمالي الإيرادات (بالآلاف)	1-1م	زيادة الإيرادات المالية	1م			
				%100.0	3	3	عدد مصادر الدخل	2-1م					
		%82.5				0	0	عدد العمليات والإجراءات التي تم توثيقها	1-1د	بناء وتحسين العمليات والإجراءات	1د		
					%100.0	%100.0	3	3	عدد المبادرات القيمة التي تم تصميمها	1-2د	ابتكار المبادرات الشبابية	2د	
							0	0	عدد المشاركين في برامج اكتشاف الطاقات الشبابية	1-3د	استكشاف الطاقات الشبابية	3د	
	%130.0				%130.0	2	1	عدد المبادرات والبرامج المقدمة للشباب (بالتكرار)	1-4د	بناء قدرات الشباب وفق الاحتياجات الشخصية والمجتمعية	4د		
					%130.0	47	25	عدد المشاركين في البرامج التأهيلية	2-4د				
	%100.0				%100.0	2	2	عدد الشراكات الفاعلة	1-5د	بناء شراكات فاعلة	5د		
	%0.0				%0.0	%0.0	0	1	عدد الحملات التسويقية المنفذة	1-6د	تسويق البرامج للفئات المستهدفة	6د	
						%0.0	0	0	نسبة تغطية المشاركين المسجلين في البرامج إلى العدد المستهدف	2-6د			
	%130.0					%130.0	%130.0	2	1	عدد الكفاءات التي تم استقطابها (بأنواعها)	1-1ن	استقطاب الكفاءات وتأهيلها	1ن
							%0.0	0	0	متوسط عدد الساعات التدريبية لكل للموظفين والمتعاونين	2-1ن		
		%130.0	%130.0	2		1	عدد الأدلة واللوائح الجديدة والمطورة	1-2ن	بناء اللوائح والأدلة	2ن			
				0		%0	مؤشر رضا العاملين عن بيئة العمل	1-3ن	بناء بيئة عمل جاذبة	3ن			



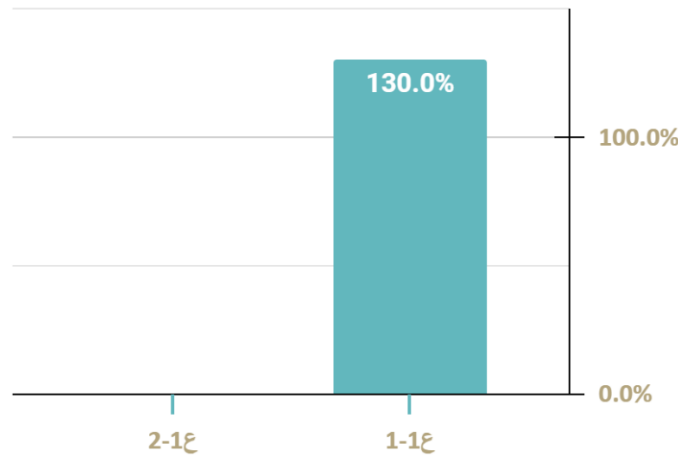
## القياس التفصيلي للأداء

## محور العملاء

### ع1: تعزيز القيم الإيجابية

رمز المؤشر	المؤشر	مستهدف العام	مستهدف الفترة	المتحقق الفعلي	أداء المؤشر	أداء الهدف
ع1-1	عدد المبادرات القيمة التي تم تنفيذها	3	0	2	130%	130%
ع1-2	مؤشر قياس القيم البعدي (نسبة)	60%	0%	0%	0%	0%

نسبة أداء مؤشرات الهدف: تعزيز القيم الإيجابية



#### ❖ تحليل المؤشرات

رمز المؤشر	التحليل
ع1-1	وجود مبادرات ضمن الخطة في الربع الثالث أدى لزيادة مخرجات المؤشر بصورة جيدة وهي خريج وشباب 101
ع1-2	غير موجود في المستهدف للفترة الحالية

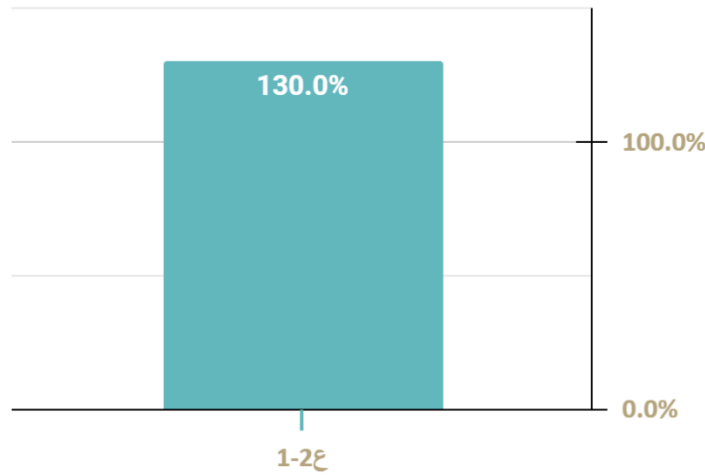
#### ❖ النقاش والتوصيات

النقاش	التوصيات
<ul style="list-style-type: none"> <li>تنفيذ المبادرات في الربع الثالث ووجود فرص لتنفيذها بالشراكات المتوقعة ومؤشرات القياس ومتابعة التقييم</li> </ul>	<ul style="list-style-type: none"> <li>وضع خطة تنفيذية لجميع المبادرات لضمان التنفيذ وفق خطة مجدولة.</li> <li>إعداد قاعدة بيانات للمستهدفين وتحويل الشراكات إلى فرص وعلاقات.</li> <li>وضع قياس أداء واستبيانات لكل مبادرة أو برنامج مستقبلي.</li> </ul>

## ع2: تمكين قدرات العاملين مع الشباب وتعزيز مهاراتهم

أداء الهدف	أداء المؤشر	المتحقق الفعلي	مستهدف الفترة	مستهدف العام	المؤشر	رمز المؤشر
130%	130%	54	30	350	عدد العاملين مع الشباب الذين يتم تأهيلهم	ع1-2

نسبة أداء مؤشرات الهدف: تمكين قدرات العاملين مع الشباب وتعزيز مهاراتهم



## ❖ تحليل المؤشرات

التحليل	رمز المؤشر
<ul style="list-style-type: none"> <li>تنفيذ المبادرات حضورياً والعمل عن قرب استراتيجي مع الشباب مكن من زيادة عدد المستفيدين بشكل كبير.</li> <li>وجود برامج قوية واحتياج شبابي لها مثل إدارة المشاريع التنموية والقيادية</li> <li>سمعة الجمعية الإيجابية أدى لالتحاق الشباب بالبرامج التأهيلية التي تطرحها الجمعية</li> </ul>	ع1-2

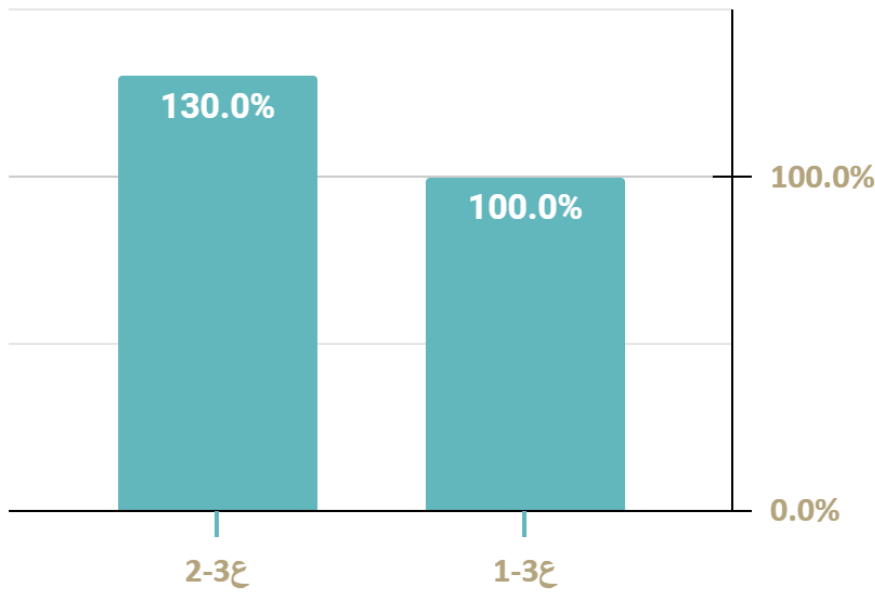
## ❖ النقاش والتوصيات

التوصيات	النقاش
<ul style="list-style-type: none"> <li>بناء مجتمع مهني من العلاقات الناشئة من المبادرات المذكورة سابقاً.</li> <li>تمكين فريق الجمعية من بناء وتنفيذ المبادرات من خلال تأهيلهم بدورات تأهيلية.</li> <li>زيادة تسويق البرامج للفئات المستهدفة لتحقيق مستهدفات أعلى برسم تصور تسويقي واضح.</li> </ul>	<ul style="list-style-type: none"> <li>- حاجة العاملين مع الشباب للتأهيل والتمكين الذاتي.</li> <li>- الإقبال الكبير على البرامج التخصصية.</li> <li>- فريق جمعية طاقات وقدرته على تنفيذ برامج مؤهلة ونوعية.</li> </ul>

### ع3: بناء البيئات الشبابية النوعية الجاذبة

أداء الهدف	أداء المؤشر	المتحقق الفعلي	مستهدف الفترة	مستهدف العام	المؤشر	رمز المؤشر
115%	100%	1	1	2	عدد البيئات الشبابية الفاعلة	ع3-1
	130%	91%	70%	70%	نسبة الحضور إلى إجمالي عدد المشاركين	ع3-2

نسبة أداء مؤشرات الهدف: بناء البيئات الشبابية النوعية الجاذبة



#### ❖ تحليل المؤشرات

التحليل	رمز المؤشر
مجتمع شباب قيمي ذا جودة عالية وهو يهتم بإكساب الشباب مهارات التمكين الذاتي والتمكين المجتمعي من خلال تنفيذ مشاريع مرحلية لثلاث مسارات رئيسية.	ع3-1
جودة البرامج والبيئات المختارة بعناية ساعد من انتشارها واستقطاب أكبر قدر ممكن من الشباب	ع3-2

#### ❖ النقاش والتوصيات

التوصيات	النقاش
<ul style="list-style-type: none"> <li>تحليل البيئات الشبابية واختيار ما يناسب الفئة المستهدفة مستقبلاً.</li> <li>تحسين وتجويد البرامج النوعية واستمرارية عمل البيئات وتطويرها ونمذجتها.</li> <li>ربط البيئات الشبابية بمؤسسات وظيفية للشباب.</li> </ul>	<ul style="list-style-type: none"> <li>تنوع البيئات الشبابية</li> <li>السمعة الإيجابية للجمعية</li> <li>طرح برامج ذات احتياج شبابي ووظيفي</li> </ul>

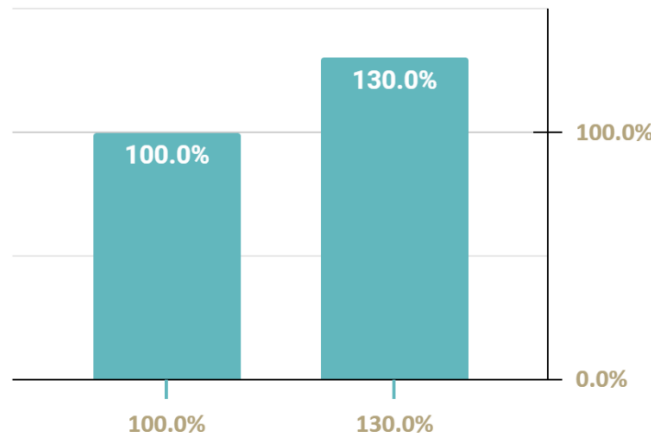
## المحور المالي



## م1: زيادة الإيرادات المالية

أداء الهدف	أداء المؤشر	المتحقق الفعلي	مستهدف الفترة	مستهدف العام	المؤشر	رمز المؤشر
115%	130%	337	150	700	إجمالي الإيرادات (بالآلاف)	م1-1
	100%	3	3	10	عدد مصادر الدخل	م2-1

نسبة أداء مؤشرات الهدف: زيادة الإيرادات المالية



## ❖ تحليل المؤشرات

التحليل	رمز المؤشر
<ul style="list-style-type: none"> <li>تسويق المشاريع والمبادرات على مؤسسات مانحة متعددة.</li> <li>رد المؤسسات المانحة والتي ساهمت في رفع المؤشر بدعم البرامج والبيئات.</li> <li>طرح رسوم اشتراكات لبعض البرامج ووجود قبول كبير لذلك</li> </ul>	م1-1
<ul style="list-style-type: none"> <li>وجود موظف متخصص في تنمية موارد مالية أدى لرفع المؤشر وتحقيق الرقم المطلوب وزيادة بفضل الله.</li> <li>التسويق عبر مواقع التواصل الاجتماعي ودعم بعض المشاريع من عدة مؤسسات مانحة بالتتابع.</li> </ul>	م2-1

## ❖ النقاش والتوصيات

التوصيات	النقاش
<ul style="list-style-type: none"> <li>بناء قاعدة بيانات للمانحين ورجال الأعمال وتوزيع المبادرات بخطة تشغيلية سنوية.</li> <li>تسويق عبر مواقع التواصل الاجتماعي والزيارات الميدانية وكبار الداعمين والتجار.</li> <li>طرح رسوم للبرامج التأهيلية المختصة.</li> </ul>	الإيرادات تعدد مصادر الدخل اشتراكات برامج

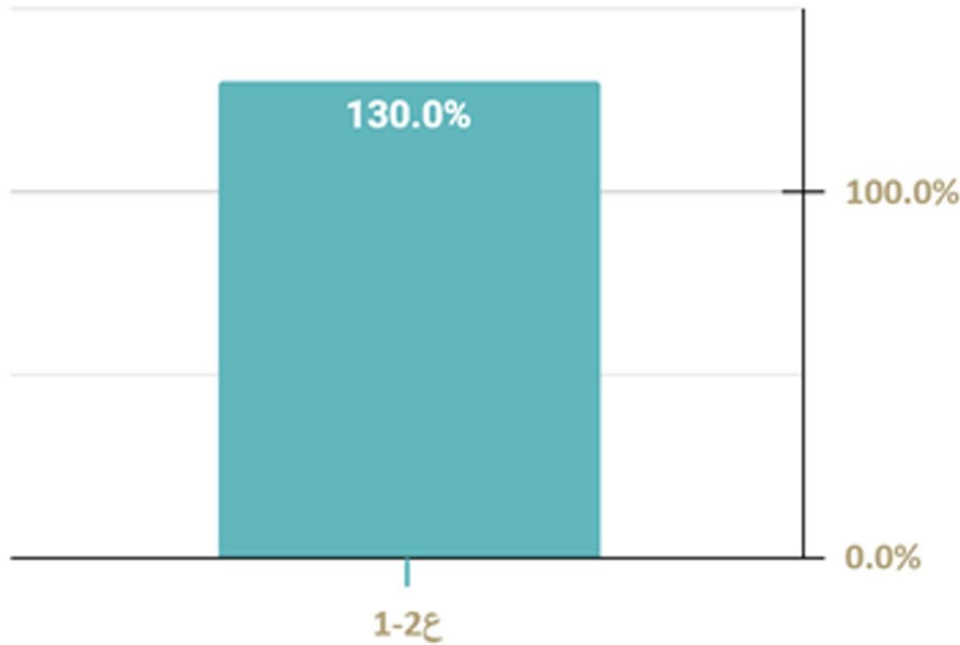


## محور العمليات

### د1: بناء وتحسين العمليات والإجراءات

رمز المؤشر	المؤشر	مستهدف العام	مستهدف الفترة	المتحقق الفعلي	أداء المؤشر	أداء الهدف
د1-1	عدد العمليات والإجراءات التي تم توثيقها	2	0	1	130%	130%

نسبة أداء مؤشرات الهدف: بناء وتحسين العمليات والإجراءات



#### ❖ تحليل المؤشرات

رمز المؤشر	التحليل
د1-1	• إنشاء وحدة التطوع في الجمعية ساعد في إجراء بناء عمليات وأدلة لها مما ساعد في رفع المؤشر وهو (دليل التطوع) و (دليل المتطوع).

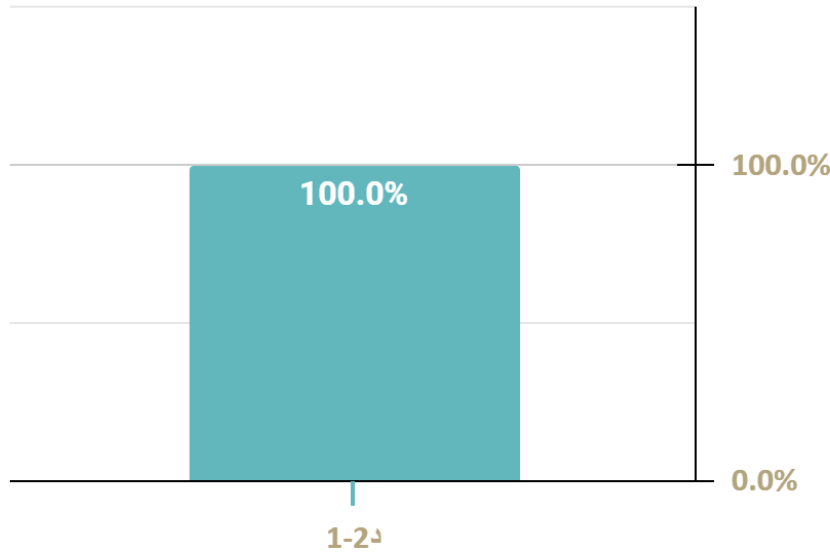
#### ❖ النقاش والتوصيات

التوصيات	النقاش
<ul style="list-style-type: none"> <li>• إكمال جميع العمليات والإجراءات وتطبيقها.</li> <li>• تجويد العمل وتوثيقه لتحقيق الجودة والتميز.</li> <li>• بناء مهني للأدلة والعمليات للجمعية وأرشفتها.</li> </ul>	<ul style="list-style-type: none"> <li>• الإجراءات والأدلة والعمليات</li> </ul>

## د2: ابتكار المبادرات الشبابية

أداء الهدف	أداء المؤشر	المتحقق الفعلي	مستهدف الفترة	مستهدف العام	المؤشر	رمز المؤشر
100%	100%	3	3	15	عدد المبادرات القيمة التي تم تصميمها	د1-2

نسبة أداء مؤشرات الهدف: ابتكار المبادرات الشبابية



### ❖ تحليل المؤشرات

التحليل	رمز المؤشر
<ul style="list-style-type: none"> <li>وجود بنك من الأفكار والمبادرات التي تم تصميمها مثل ديوانية الفكر التنموي و الدليل الإرشادي لبناء برامج المهارات والقيم و هموم شباب تقني و المنتدى الأدبي الشبابي و الموجة القيادي.</li> <li>جلسات عصف ذهني وبناء مبادرات قيمة ذات أثر فعال للعاملين مع الشباب والشباب أنفسهم ساعد في تحقيق المؤشر بشكل كامل بفضل الله.</li> </ul>	د1-2

### ❖ النقاش والتوصيات

التوصيات	النقاش
<ul style="list-style-type: none"> <li>تحسين وتطوير معمل الابتكار والتعاقد مع المتطوعين المتميزين واستدامته بما يخدم مصالح الجمعية.</li> <li>تحديث ملف المبادرات وانتقاء ما يناسب طرحه مستقبلاً</li> <li>قاعدة بيانات بمشاريع ومبادرات حيوية وقيمة للعمل عليها وفق أطر عملية.</li> </ul>	<ul style="list-style-type: none"> <li>فتح المجال للمتطوعين بمشاركة الفريق التنفيذي بطرح أفكار لمبادرات ومشاريع تنموية.</li> <li>ملف المبادرات</li> </ul>

## د3: استكشاف الطاقات الشبابية

أداء الهدف	أداء المؤشر	المتحقق الفعلي	مستهدف الفترة	مستهدف العام	المؤشر	رمز المؤشر
0%	0%	0	0	75	عدد المشاركين في برامج اكتشاف الطاقات	د3-1

لا تتوفر بيانات

## ❖ تحليل المؤشرات

التحليل	رمز المؤشر
	د3-1
• لا يوجد مستهدف للفترة	

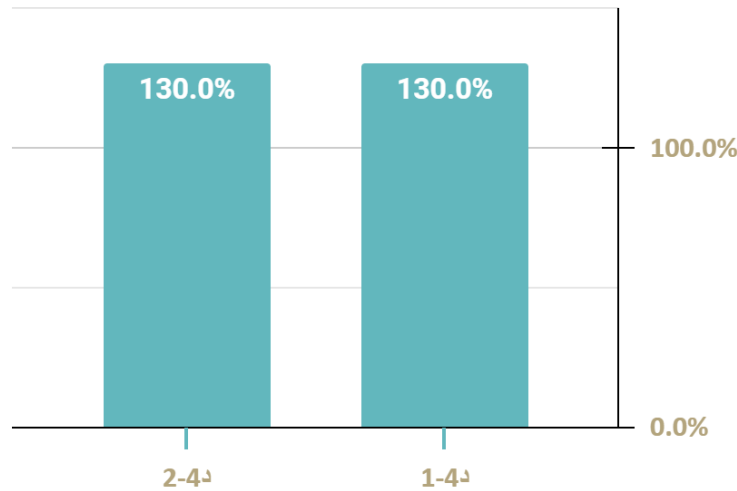
## ❖ النقاش والتوصيات

التوصيات	النقاش
<ul style="list-style-type: none"> <li>• طرح برامج نوعية ربعية لاكتشاف المواهب الشبابية.</li> <li>• إعداد برامج خاصة لاكتشاف المواهب الشبابية وطرحها في الخطة التنفيذية.</li> <li>• التوقيع مع المواهب المكتشفة للعمل بشكل تطوعي مع الجمعية واستثمار مواهبهم.</li> </ul>	<ul style="list-style-type: none"> <li>• المشاركين في برامج الجمعية وبيئاتها القيمة.</li> <li>• برامج اكتشاف الطاقات.</li> <li>• التعاقد مع الموهوبين للعمل مع الجمعية كفرص تطوعية.</li> </ul>

## د4: بناء قدرات الشباب وفق الاحتياجات الشخصية والاجتماعية

رمز المؤشر	المؤشر	مستهدف العام	مستهدف الفترة	المتحقق الفعلي	أداء المؤشر	أداء الهدف
د1-4	عدد المبادرات والبرامج المقدمة للشباب (بالتكرار)	3	1	2	130%	130%
د2-4	عدد المشاركين في البرامج التأهيلية	75	25	47	130%	

نسبة أداء مؤشرات الهدف: بناء قدرات الشباب وفق الاحتياجات الشخصية والاجتماعية



### ❖ تحليل المؤشرات

رمز المؤشر	التحليل
د1-4	<ul style="list-style-type: none"> <li>أهمية المبادرات والبرامج النوعية ساهمت في استقطاب الشباب وتحقيق المؤشر وزيادة بفضل الله وهي مبادرة <b>خريج ومبادرة وشباب 101</b>.</li> </ul>
د2-4	<ul style="list-style-type: none"> <li>نوعية البرامج المطروحة خلال الربع الثالث بالتكرار ساعدت على الإقبال الشبابي ورفع نسبة المؤشر ولله الحمد.</li> </ul>

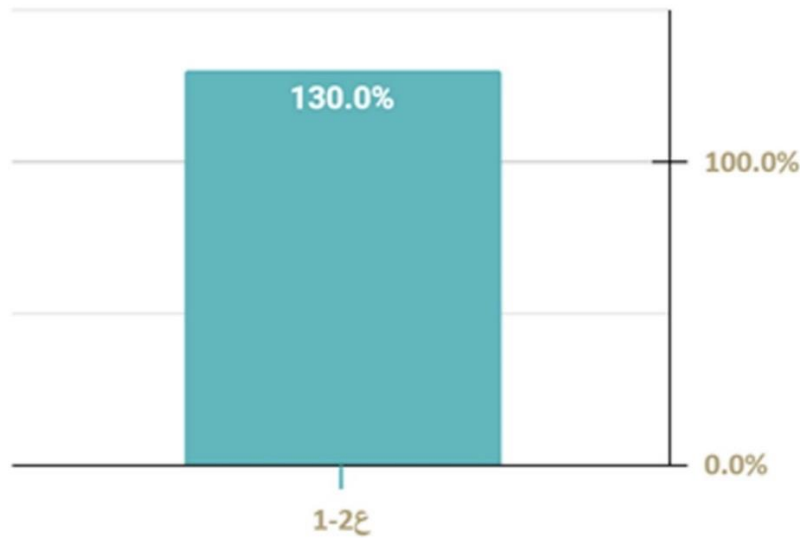
### ❖ النقاش والتوصيات

النقاش	التوصيات
<ul style="list-style-type: none"> <li>برامج احتياجه ومتخصصة.</li> <li>برامج ومبادرات منتهية بالتوظيف</li> </ul>	<ul style="list-style-type: none"> <li>تطوير مبادرات وبرامج الجمعية لتشمل كل احتياج فئات الشباب والعاملين معهم.</li> <li>فتح آفاق وشراكات جديدة مع مؤسسات مانحة وشركات عامة لطرح مبادرات توظيف المتميزين من الشباب في برامج الجمعية المتخصصة.</li> </ul>

## د5: بناء شراكات فاعلة

رمز المؤشر	المؤشر	مستهدف العام	مستهدف الفترة	المتحقق الفعلي	أداء المؤشر	أداء الهدف
د5-1	عدد الشراكات الفاعلة	8	2	3	130%	130%

نسبة أداء مؤشرات الهدف: بناء شراكات فاعلة



### ❖ تحليل المؤشرات

رمز المؤشر	التحليل
د5-1	<ul style="list-style-type: none"> <li>• طرح فرص لشركاء مختلفين يتقاطع عملهم مع نشاط الجمعية ساعد في تحقيق المؤشر مثل: <b>مجموعة الرواد العالمية و الكلية التقنية بالخرج و مركز مكين .</b></li> <li>• حرص الجمعية على تحقيق رسالتها في بناء شراكات فاعلة ساعد في التعاون مع بعض الجهات الشريكة وتوقيع اتفاقيات الشراكة.</li> </ul>

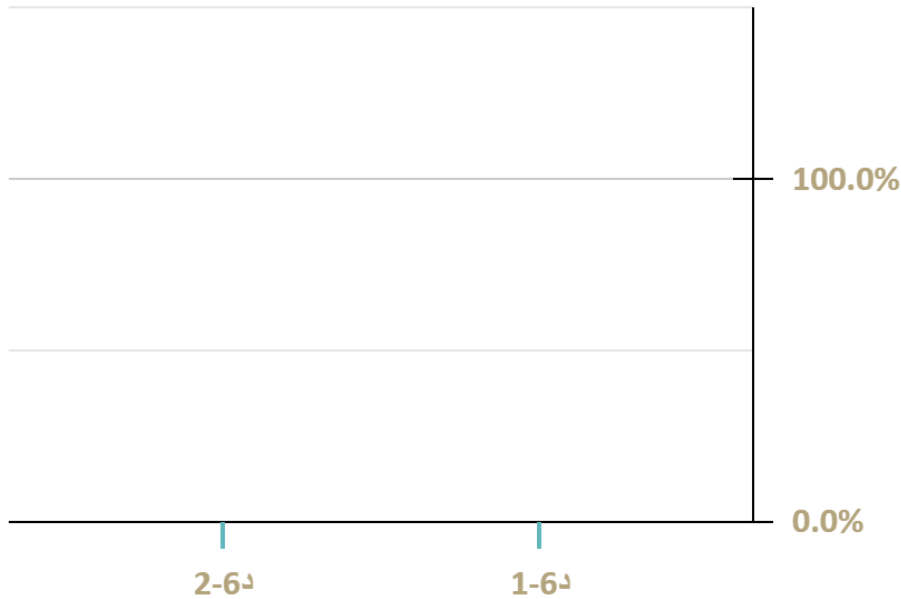
### ❖ النقاش والتوصيات

النقاش	التوصيات
<ul style="list-style-type: none"> <li>• العلاقات العامة مع الجهات المتنوعة وتقاطع عمل الجمعية معها.</li> <li>• فتح شراكات جديدة ومتنوعة.</li> </ul>	<ul style="list-style-type: none"> <li>• استخدام العلاقات العامة لطرح واستقطاب أكثر من شراكة نوعية.</li> <li>• الحرص على تفعيل الشراكات وتنويعها بما يعزز من دور الجمعية في تحقيق أهدافها ويساهم في تواجدها في المجتمع.</li> <li>• اختيار شركاء جدد بما يخدم أهداف الجمعية ويحقق رسالتها.</li> </ul>

## د6: تسويق البرامج للفئات المستهدفة

أداء الهدف	أداء المؤشر	المتحقق الفعلي	مستهدف الفترة	مستهدف العام	المؤشر	رمز المؤشر
0%	0%	0	1	4	عدد الحملات التسويقية المنفذة	د6-1
	0%	0	0	85%	نسبة تغطية المشاركين المسجلين في البرامج إلى العدد المستهدف	د6-2

نسبة أداء مؤشرات الهدف: تسويق البرامج للفئات المستهدفة



### ❖ تحليل المؤشرات

التحليل	رمز المؤشر
• عدم وجود مختص في الإعلام الرقمي	د6-1
• لا يوجد مستهدف للفترة	د6-2

### ❖ النقاش والتوصيات

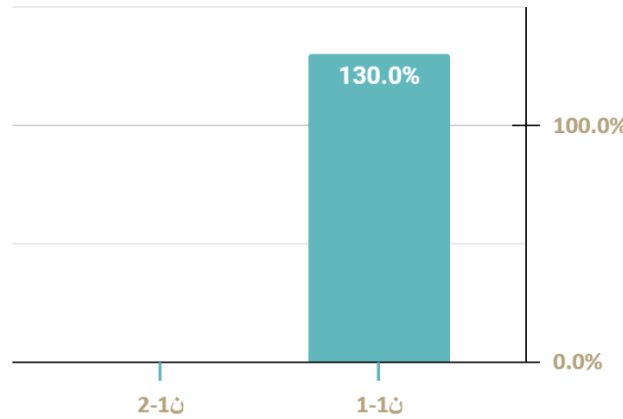
التوصيات	النقاش
<ul style="list-style-type: none"> <li>• الاهتمام بالتسويق الإلكتروني وفتح منافذ متعددة للتسويق.</li> <li>• تطوير وفرز قاعدة البيانات الحالية واستثمارها.</li> <li>• توظيف مختص في الإعلام الرقمي وتفعيل دوره في الجمعية من خلال مواقع التواصل.</li> </ul>	<ul style="list-style-type: none"> <li>• ضعف التسويق الإلكتروني.</li> <li>• عدم توفر قاعدة بيانات فاعلة ومحدثة.</li> <li>• إعلام رقمي.</li> </ul>

## محور التعلم والنمو

### ن1: استقطاب الكفاءات وتأهيلها

رمز المؤشر	المؤشر	مستهدف العام	مستهدف الفترة	المتحقق الفعلي	أداء المؤشر	أداء الهدف
ن1-1	عدد الكفاءات التي تم استقطابها (بأنواعها)	10	1	2	130%	130%
ن2-1	متوسط عدد الساعات التدريبية لكل للموظفين والمتعاونين	15	0	0	130%	

نسبة أداء مؤشرات الهدف: استقطاب الكفاءات وتأهيلها



### ❖ تحليل المؤشرات

رمز المؤشر	التحليل
ن1-1	• احتياج الجمعية لكفاءات متخصصة وتم استقطابها بنجاح ولله الحمد وتتمثل في المدير التنفيذي ومدير المشاريع وغيرها من المتطوعين
ن2-1	• لا يوجد مستهدف للفترة

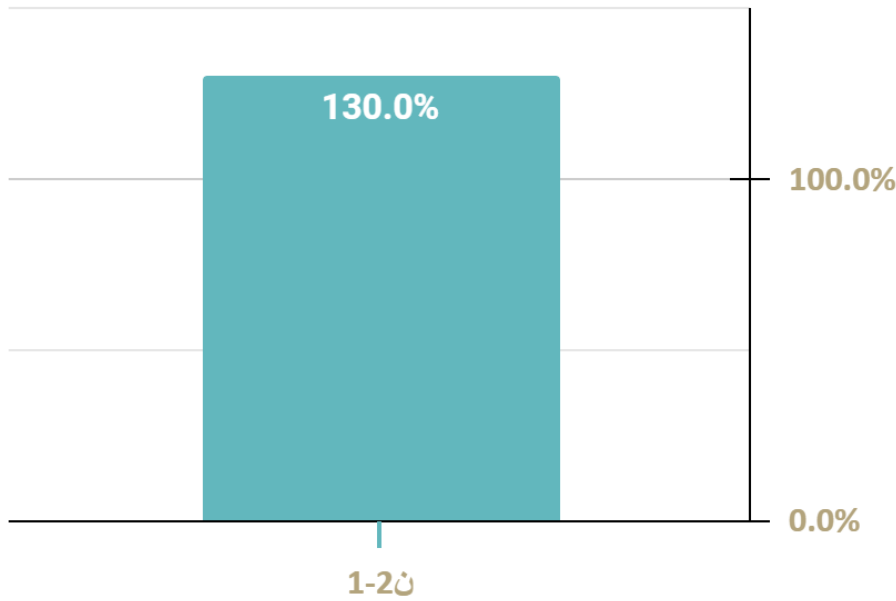
### ❖ النقاش والتوصيات

التوصيات	النقاش
<ul style="list-style-type: none"> <li>• استقطاب كفاءات متخصصة مستقبلاً بما يخدم أهداف الجمعية.</li> <li>• حصول موظفي الجمعية على برامج متخصصة وتأهيلهم.</li> <li>• الحرص على حضور البرامج التدريبية التي لها علاقة بالمهام الوظيفية لموظفي الجمعية</li> </ul>	<ul style="list-style-type: none"> <li>• الاستقطاب.</li> <li>• برامج نوعية ومتخصصة.</li> <li>• التطوير الإداري والمهاري للموظفين والمتعاونين</li> </ul>

## ن2: بناء اللوائح والأدلة

أداء الهدف	أداء المؤشر	المتحقق الفعلي	مستهدف الفترة	مستهدف العام	المؤشر	رمز المؤشر
130%	130%	2	1	4	عدد الأدلة واللوائح الجديدة والمطورة	ن1-2

نسبة أداء مؤشرات الهدف: بناء اللوائح والأدلة



### ❖ تحليل المؤشرات

التحليل	رمز المؤشر
<ul style="list-style-type: none"> <li>طلب الحصول على شهادة المنظمة الموثوقة ساعد الجمعية على بناء أدلة وإجراءات وتحديث ما سبق مثل دليل المتطوع و دليل المشتريات.</li> <li>البدء فى إنشاء وحدة التطوع وتفعيل الدليل الإجراء لها.</li> </ul>	ن1-2

### ❖ النقاش والتوصيات

التوصيات	النقاش
<ul style="list-style-type: none"> <li>استثمار الشراكة مع بنك الجزيرة للحصول على شهادة المنظمة الموثوقة للجمعية وتحديث وتطوير الأدلة والإجراءات.</li> <li>تحديث لوائح وآليات الجمعية بشكل مستمر لتفعيلها بشكل إيجابي ومؤسسي.</li> </ul>	<ul style="list-style-type: none"> <li>مشروع شهادة المنظمة الموثوقة ساعدت في بناء وتطوير لوائح وأنظمة الجمعية للوصول للامتياز بإذن الله.</li> <li>التحديث والتحسين.</li> </ul>



## ن3-1: بناء بيئة عمل جاذبة

أداء الهدف	أداء المؤشر	المتحقق الفعلي	مستهدف الفترة	مستهدف العام	المؤشر	رمز المؤشر
0%	0%	0%	0%	80%	مؤشر رضا العاملين عن بيئة العمل	ن3-1

لا تتوفر بيانات

### ❖ تحليل المؤشرات

التحليل	رمز المؤشر
لا يوجد مستهدف للفترة الحالية	ن3-1

### ❖ النقاش والتوصيات

التوصيات	النقاش
<ul style="list-style-type: none"> <li>تهيئة بيئة العمل بما يزيد من فرص الإنتاجية.</li> <li>البدء بإعداد تقارير أداء الموظفين ومتابعتها بشكل دوري.</li> <li>طرح استبيانات لتقييم بيئة العمل وتطويرها.</li> </ul>	<ul style="list-style-type: none"> <li>زيادة الإنتاجية لفريق العمل.</li> <li>تقارير أداء.</li> <li>استبيانات رضى الموظفين</li> </ul>



**طاقات الشباب**  
**Taqat ALShabab**

